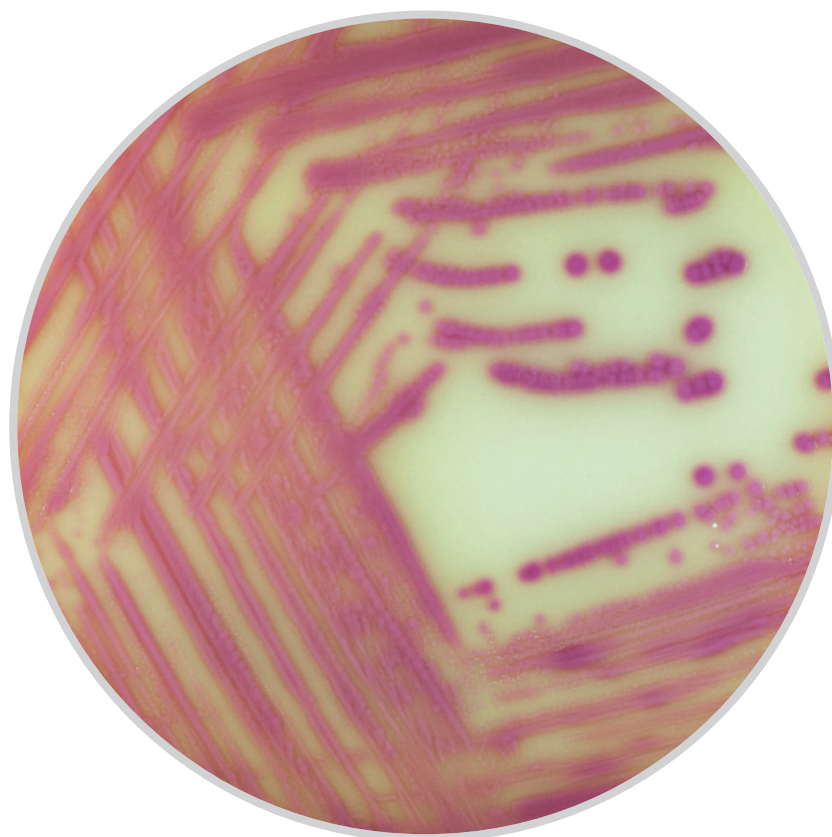


ChromArt

# ESBL

**Extended Spectrum Beta Lactamase**



**Terreno cromogeno per la determinazione di  
Enterobatteri produttori di  
 $\beta$ -lattamasi a spettro esteso (ESBL).**



**Biolife**

# ESBL

**Terreno selettivo e cromogeno per l'isolamento da campioni clinici e l'identificazione presuntiva di Enterobatteri produttori di  $\beta$ -lattamasi a spettro esteso (ESBL).**

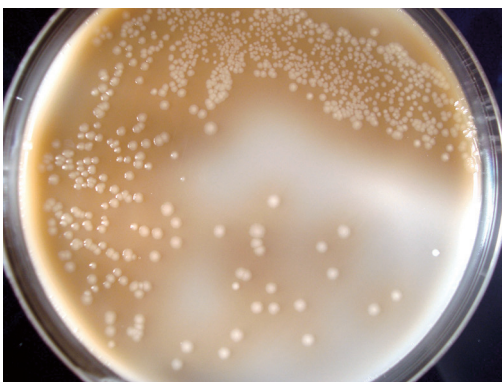
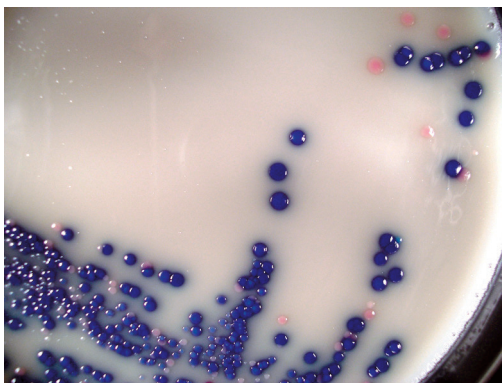
## PRINCIPALI CARATTERISTICHE E VANTAGGI

- Terreno di coltura con un'ottima produttività grazie all'impiego di materie prime standardizzate e di elevata qualità.
- Migliore visualizzazione e riconoscimento delle colonie, grazie a reazioni cromatiche intense ed al fondo del terreno opaco.
- Terreno di coltura basato su reazioni enzimatiche specifiche che consentono la differenziazione delle colonie dei principali Enterobatteri produttori di ESBL.
- Formulazione ottimizzata con composti antimicrobici che consente di ottenere sensibilità e specificità elevate nell'isolamento dei batteri Gram-negativi produttori di ESBL <sup>(1)</sup>.

## ISOLAMENTO E DIFFERENZIAZIONE DEI CEPPI ESBL

### ESAME DEL CAMPIONE

- Portare le piastre di ChromArt ESBL a temperatura ambiente prima dell'uso.
- Inoculare le piastre di ChromArt ESBL direttamente con il campione fecale o con le urine o con altro campione clinico. Oppure seminare una sospensione in fisiologica di colonie isolate.
- Incubare a 37°C per 18-24 ore in aerobiosi.
- Leggere ed interpretare i risultati in accordo alle fotografie ed alle indicazioni riportate qui a fianco.
- Confermare la produzione di ESBL con metodi appropriati (es. kit per le resistenze Rosco)



***E.coli* produttore di ESBL:**  
colonie rosa/rosso-magenta.

**Gruppo KESC (*Klebsiella*,  
*Enterobacter*, *Serratia*,  
*Citrobacter* produttori di ESBL)**  
colonie blu/ verde-blu / blu-viola /  
grigio-viola.

***Proteus*, *Morganella*,  
*Providencia* produttori di ESBL:**  
colonie con alone marrone.

1- Valutazione del terreno ChromArt ESBL (Biolife) per la rilevazione degli Enterobatteri produttori di ESBL in campioni clinici. Cristina Comi, Silvia Bracco, Laura Colombo, Patrizia Bartesaghi, Rita Barletta, Martha Silva, Francesco Luzzaro. XLIII Congresso AMCLI, Sezione Poster, 2014.

### Confezione

REF 548020

ChromArt - ESBL

20 piastre (90 mm)



**Biolife**

